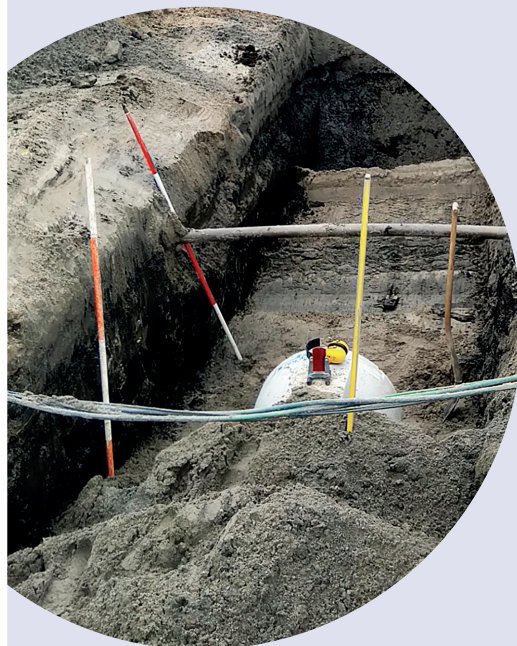


PLANNING

We verwachten dit najaar te starten met de werkzaamheden. Die duren tot ongeveer het voorjaar 2024. Waarbij we de werkzaamheden verdelen in fases.

We werken samen met de nutsbedrijven. Als we de bestrating vervangen, werken deze bedrijven gelijktijdig aan de kabels en leidingen in dit gebied. Op die manier beperken we de overlast voor de bewoners.

Binnenkort maken we samen met de nutsbedrijven de definitieve planning. Die planning delen we met u tijdens een inloopbijeenkomst in het najaar. Tijdens deze bijeenkomst vertellen we u meer over de plannen.



We maken uw straat klaar voor de toekomst

Het klimaat verandert. Dit betekent dat we steeds vaker te maken krijgen met zware regenbuien. Op sommige plekken kan de riolering die grote hoeveelheden water niet goed aan. Dat zorgt voor overlast van water. Daarom verbeteren we in Zwartewaterland deze kwetsbare plekken. Dat doen we ook bij u in de buurt. Op die manier bereiden we onze wijken en straten voor op het veranderende klimaat.

HEEFT U ZWARTEWATERLAND IN ZICHT?

Als inwoner van de gemeente Zwartewaterland wilt u graag weten welke werkzaamheden de gemeente uitvoert om de openbare buitenruimte in uw woonomgeving op een goede manier te beheren. Denk hierbij aan het onderhoud van wegen en openbaar groen. Op de website Zwartewaterland in zicht leest u op welke manier we dat doen.

www.zwartewaterlandinzicht.nl



**GEDEMPTE HEVE
DIJKJE
DROSTENHOFSTRAAT
ACHTERWEG**

Nieuwe inrichting



HUIDIGE SITUATIE

WAT WIJ GAAN DOEN

Om wateroverlast te beperken, gaan we in Genemuiden onder andere in deze 4 straten aan de slag:

- Gedempte Heve
- Dijkje
- Drostenhofstraat
- Achterweg

NIEUWE RIOLERING

Deze straten hebben nu nog een gemengd riool. Het afvalwater en regenwater komt in dezelfde rioolbuizen. Vooral bij zware regenbuien zorgt dit voor (over)belasting van het riool. Daarom leggen we een gescheiden riolering aan. Met een aparte buis voor afvalwater en een aparte buis voor regenwater.

Een gescheiden riolering helpt niet alleen tegen wateroverlast, het is ook duurzamer. Het vieze afvalwater gaat straks via rioolbuizen naar de rioolwaterzuivering. Het veel schonere regenwater lozen we in de Binnenhaven. Schoon water hoeven we op die manier niet onnodig te zuiveren.

NIEUWE BESTRATING

Zijn we klaar met de aanleg van de riolering? Dan leggen we de nieuwe bestrating aan. We gebruiken hiervoor bakstenen. Daarmee laten we de straat en de stoep beter aansluiten op het karakter van het oude centrum.

We richten de straten zo in, dat het water straks vanaf het hoogst gelegen gebied natuurlijk kan afvloeien naar de riolering in het lager gelegen deel van het gebied. Dat doen we met zogeheten lijngoten die we aanbrengen in de weg. Op de kaart hiernaast ziet u wat dit betekent voor uw straat.

Op dit kaartje worden de maatregelen benoemd

De straten die wij opnieuw gaan inrichten, hebben nu bij regen nog een hogere kans op wateroverlast. Dat komt omdat de straten ingeklemd liggen tussen de hoger gelegen Westerkaai en Blokhuisweg. Met de herinrichting voeren we het regenwater van dit hoger gelegen deel via de bestrating en lijngoten af naar het riool in het lager gelegen deel. Aan de hand van de kleuren op de kaart ziet u hoe we dat doen.

BLAUW - Dit is het hoogste deel van de straat. We vervangen hier alleen de stenen van de stoep en de straat. Water stroomt natuurlijk naar het lager gelegen gebied (gele en rode gebied).

GEEL - Hier vervangen we de stenen van de stoep en de straat. We maken lijngoten in de straat. Daarmee laten we het regenwater zo goed mogelijk afvloeien naar het riool (in het rode gebied).

ROOD - Dit is het diepste punt. Behalve nieuwe bestrating leggen we hier ook een gescheiden riolering aan. Zodat we beter grotere hoeveelheden water kunnen verwerken.

NIEUWE KRUISSING BLOKHUISWEG

Met een nieuw gelijkwaardig verkeersplateau wordt dit kruispunt overzichtelijk met duidelijke voorrangregels.



BEKIJK DE ONTWERPTEKENING

Op de website Zwartewaterland in zicht leest u meer informatie over de werkzaamheden. Hier kunt u ook de ontwerp-tekening downloaden. Ga naar www.zwartewaterlandinzicht.nl en zoek op Gedempte Heve. Of scan de QR-code hiernaast.

